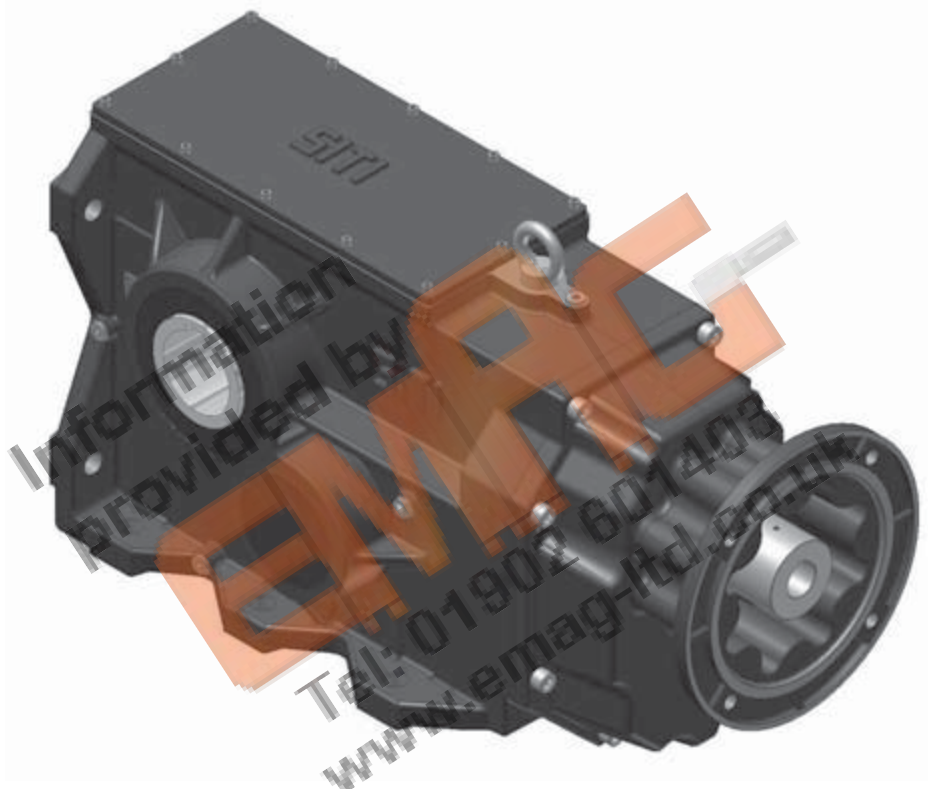


BH 200



$$M_2^{\max} = 14000 \text{ Nm}$$

BH 200

Prestazioni riduttori e motorriduttori
Performance gearboxes and gearboxes with motor
Leistungen Getriebe und Getriebemotoren

Albero lento
Output shaft
Abtriebswelle
 D = 110 mm

MBH 200

BH-MBH

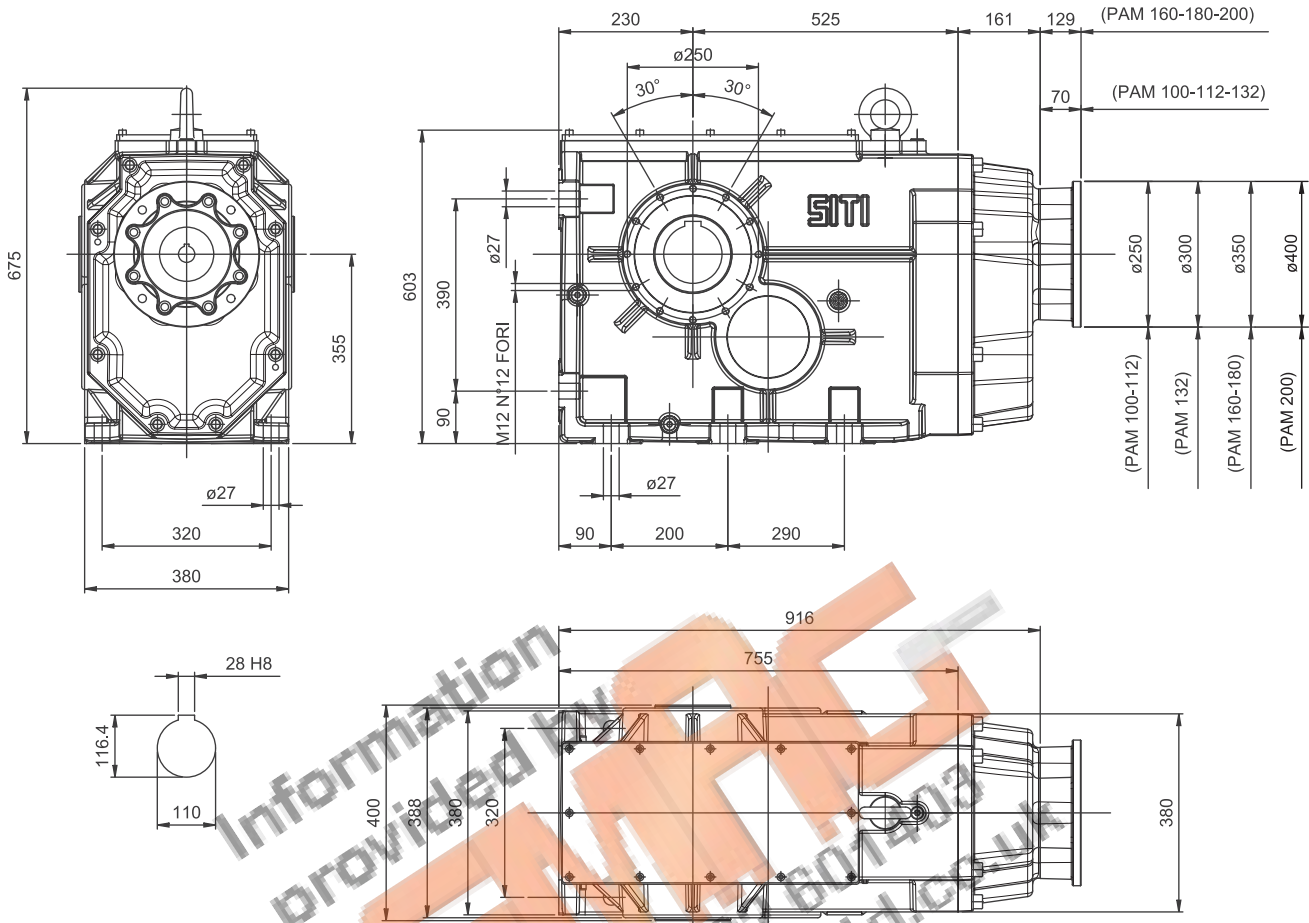
i	n ₁	n ₂	M ₂	kW ₁	HP ₁	RD	i	n ₁	n ₂	M ₂	kW ₁	HP ₁	RD	sf
7,81	2800	358,4	7650	312,06	416,0	0,92	7,81	2800	358,4	1103	45	60	0,92	6,93
9,20		304,3	8075	279,68	372,8	0,92	9,20		304,3	1299	45	60	0,92	6,22
10,11		276,9	7695	242,56	323,3	0,92	10,11		276,9	1428	45	60	0,92	5,39
12,28		228,0	9200	238,79	318,3	0,92	12,28		228,0	1734	45	60	0,92	5,31
14,46		193,6	9200	202,75	270,3	0,92	14,46		193,6	2042	45	60	0,92	4,51
15,89		176,2	9200	184,52	246,0	0,92	15,89		176,2	2244	45	60	0,92	4,10
19,32		144,9	9200	151,78	202,3	0,92	19,32		144,9	2728	45	60	0,92	3,37
23,80		117,6	9600	128,54	171,3	0,92	23,80		117,6	3361	45	60	0,92	2,86
25,54		109,6	9600	119,80	159,7	0,92	25,54		109,6	3606	45	60	0,92	2,66
30,36		92,2	10000	104,97	139,9	0,92	30,36		92,2	4287	45	60	0,92	2,33
36,19		77,4	10400	91,59	122,1	0,92	36,19		77,4	5110	45	60	0,92	2,04
43,66		64,1	11200	81,76	109,0	0,92	43,66		64,1	6164	45	60	0,92	1,82
54,35		51,5	11200	65,67	87,5	0,92	54,35		51,5	7675	45	60	0,92	1,46
66,79		41,9	11200	53,44	71,2	0,92	66,79		41,9	9431	45	60	0,92	1,19
72,27		38,7	11200	49,39	65,8	0,92	72,27		38,7	10204	45	60	0,92	1,10
79,34		35,3	11200	44,99	60,0	0,92	79,34		35,3	11202	45	60	0,92	1,00
88,54		31,6	11200	40,32	53,7	0,92	88,54		31,6	10279	37	50	0,92	1,09
105,13		26,6	11200	33,95	45,3	0,92	105,13		26,6	9897	30	40	0,92	1,13
124,23		22,5	11200	28,73	38,3	0,92	124,23		22,5	8576	22	30	0,92	1,31
139,79		20,0	11200	25,53	34,0	0,92	139,79		20,0	9650	22	30	0,92	1,16
153,46	18,2	11200	23,26	31,0	0,92	153,46	18,2	10594	22	30	0,92	1,06		
7,81	1400	179,2	9000	183,56	244,7	0,92	7,81	1400	179,2	2697	55	75	0,92	3,34
9,20		152,2	9500	164,52	219,3	0,92	9,20		152,2	3176	55	75	0,92	2,99
10,11		138,5	9500	149,73	199,6	0,92	10,11		138,5	3490	55	75	0,92	2,72
12,28		114,0	11500	149,25	198,9	0,92	12,28		114,0	4238	55	75	0,92	2,71
14,46		96,8	11500	126,72	168,9	0,92	14,46		96,8	4991	55	75	0,92	2,30
15,89		88,1	11500	115,33	153,7	0,92	15,89		88,1	5484	55	75	0,92	2,10
19,32		72,5	11500	94,86	126,4	0,92	19,32		72,5	6668	55	75	0,92	1,72
23,80		58,8	12000	80,34	107,1	0,92	23,80		58,8	8215	55	75	0,92	1,46
25,54		54,8	12000	74,87	99,8	0,92	25,54		54,8	8815	55	75	0,92	1,36
30,36		46,1	12500	65,61	87,5	0,92	30,36		46,1	10479	55	75	0,92	1,19
36,19		38,7	13000	57,24	76,3	0,92	36,19		38,7	12491	55	75	0,92	1,04
43,66		32,1	14000	51,10	68,1	0,92	43,66		32,1	12329	45	60	0,92	1,14
54,35		25,8	14000	41,04	54,7	0,92	54,35		25,8	12620	37	50	0,92	1,11
66,79		21,0	14000	33,40	44,5	0,92	66,79		21,0	12575	30	40	0,92	1,11
72,27		19,4	14000	30,87	41,1	0,92	72,27		19,4	13606	30	40	0,92	1,03
79,34		17,6	14000	28,12	37,5	0,92	79,34		17,6	10954	22	30	0,92	1,28
88,54		15,8	14000	25,20	33,6	0,92	88,54		15,8	12224	22	30	0,92	1,15
105,13		13,3	14000	21,22	28,3	0,92	105,13		13,3	14515	22	30	0,92	0,96
124,23		11,3	14000	17,96	23,9	0,92	124,23		11,3	14423	18,5	25	0,92	0,97
139,79		10,0	14000	15,96	21,3	0,92	139,79		10,0	13159	15	20	0,92	1,06
153,46	9,1	14000	14,54	19,4	0,92	153,46	9,1	14446	15	20	0,92	0,97		
7,81	900	115,2	9900	129,81	173,0	0,92	7,81	900	115,2	2822	37	50	0,92	3,51
9,20		97,8	10450	116,34	155,1	0,92	9,20		97,8	3324	37	50	0,92	3,14
10,11		89,0	10450	105,88	141,1	0,92	10,11		89,0	3652	37	50	0,92	2,86
12,28		73,3	12650	105,54	140,7	0,92	12,28		73,3	4435	37	50	0,92	2,85
14,46		62,2	12650	89,61	119,4	0,92	14,46		62,2	5223	37	50	0,92	2,42
15,89		56,6	12650	81,55	108,7	0,92	15,89		56,6	5739	37	50	0,92	2,20
19,32		46,6	12650	67,08	89,4	0,92	19,32		46,6	6978	37	50	0,92	1,81
23,80		37,8	13200	56,81	75,7	0,92	23,80		37,8	8597	37	50	0,92	1,54
25,54		35,2	13200	52,95	70,6	0,92	25,54		35,2	9225	37	50	0,92	1,43
30,36		29,6	13750	46,39	61,8	0,92	30,36		29,6	10966	37	50	0,92	1,25
36,19		24,9	14000	39,63	52,8	0,92	36,19		24,9	13071	37	50	0,92	1,07
43,66		20,6	14000	32,85	43,8	0,92	43,66		20,6	12785	30	40	0,92	1,10
54,35		16,6	14000	26,39	35,2	0,92	54,35		16,6	11673	22	30	0,92	1,20
66,79		13,5	14000	21,47	28,6	0,92	66,79		13,5	14345	22	30	0,92	0,98
72,27		12,5	14000	19,84	26,5	0,92	72,27		12,5	13051	18,5	25	0,92	1,07
79,34		11,3	14000	18,08	24,1	0,92	79,34		11,3	11617	15	20	0,92	1,21
88,54		10,2	14000	16,20	21,6	0,92	88,54		10,2	12965	15	20	0,92	1,08
105,13		8,6	14000	13,64	18,2	0,92	105,13		8,6	11290	11	15	0,92	1,24
124,23		7,2	14000	11,54	15,4	0,92	124,23		7,2	13340	11	15	0,92	1,05
139,79		6,4	14000	10,26	13,7	0,92	139,79		6,4	10235	7,5	10	0,92	1,37
153,46	5,9	14000	9,35	12,5	0,92	153,46	5,9	11236	7,5	10	0,92	1,25		

Limite termico 1400 rpm - 55 kW - Per potenze superiori prevedere raffreddamento separato.

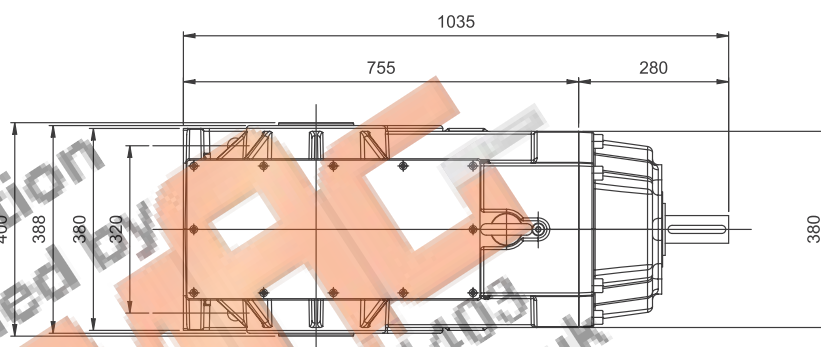
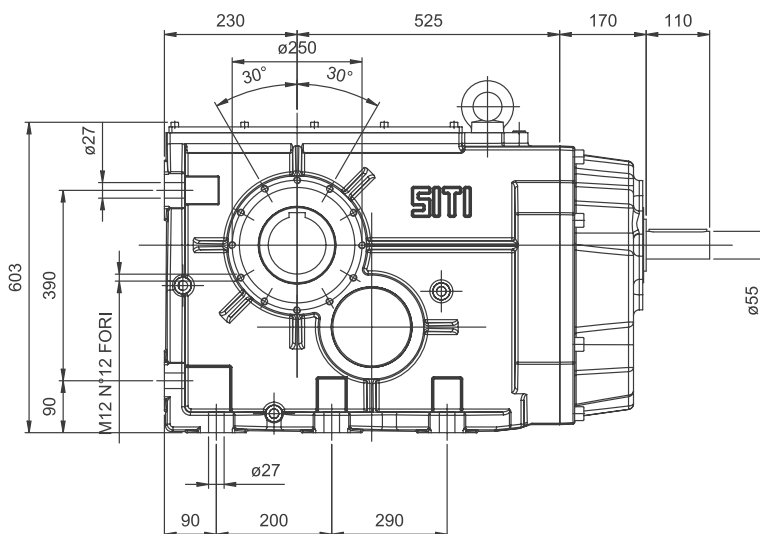
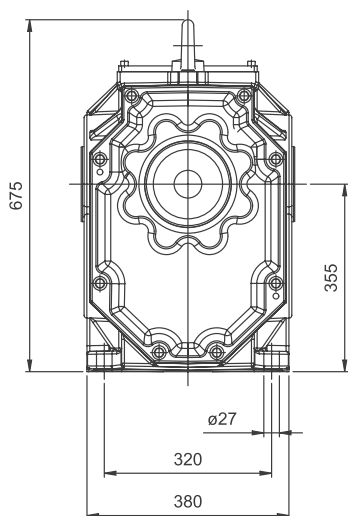
Thermal power 1400 rpm - 55 kW - For higher powers please consider separate cooling.

Thermische Leistungsgrenze 1400 rpm - 55 kW - Fuer hoehere Leistungswerte, bitte eine getrennte Kuehlung beruecksichtigen.

MBHGC 200



BH 200



BH-MBH

PAM DISPONIBILI

PAM VERSIONS AVAILABLE

VERFÜGBARE "PAM" AUSFÜHRUNGEN

i	MBHGC					
	100	112	132	160	180	200
7,81						
9,20						
10,11						
12,28						
14,46						
15,89						
19,32						
23,80						
25,54						
30,36						
36,19						
43,66						
54,35						
66,79						
72,27						
79,34						
88,54						
105,23						
124,23						
139,70						
153,46						

I motori grandezza 225 e 250 possono essere montati solo in tipologia B3, con giunto senza campana.

Motor size 225 and 250 can be mounted only in B3 type, with coupling but without bell-housing.

Die Motoren in Baugröße 225 und 250 können nur in Bauform B3 eingebaut werden; mit Kupplung aber ohne Glocke.